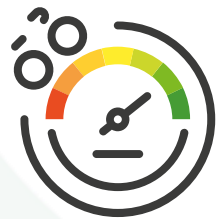


Baromètre vélo FUB Guéret 2025



Baromètre **vélo**



L'Agglo
Grand Guéret
Communauté

Financements - Partenaires

Co financements Europe - Etat – Région – Agglo
Répartition variable suivant les projets



UNION EUROPÉENNE
Fonds Européen de Développement Régional



L'Agglo
Grand Guéret
Communauté



Liberté • Égalité • Fraternité
RÉPUBLIQUE FRANÇAISE



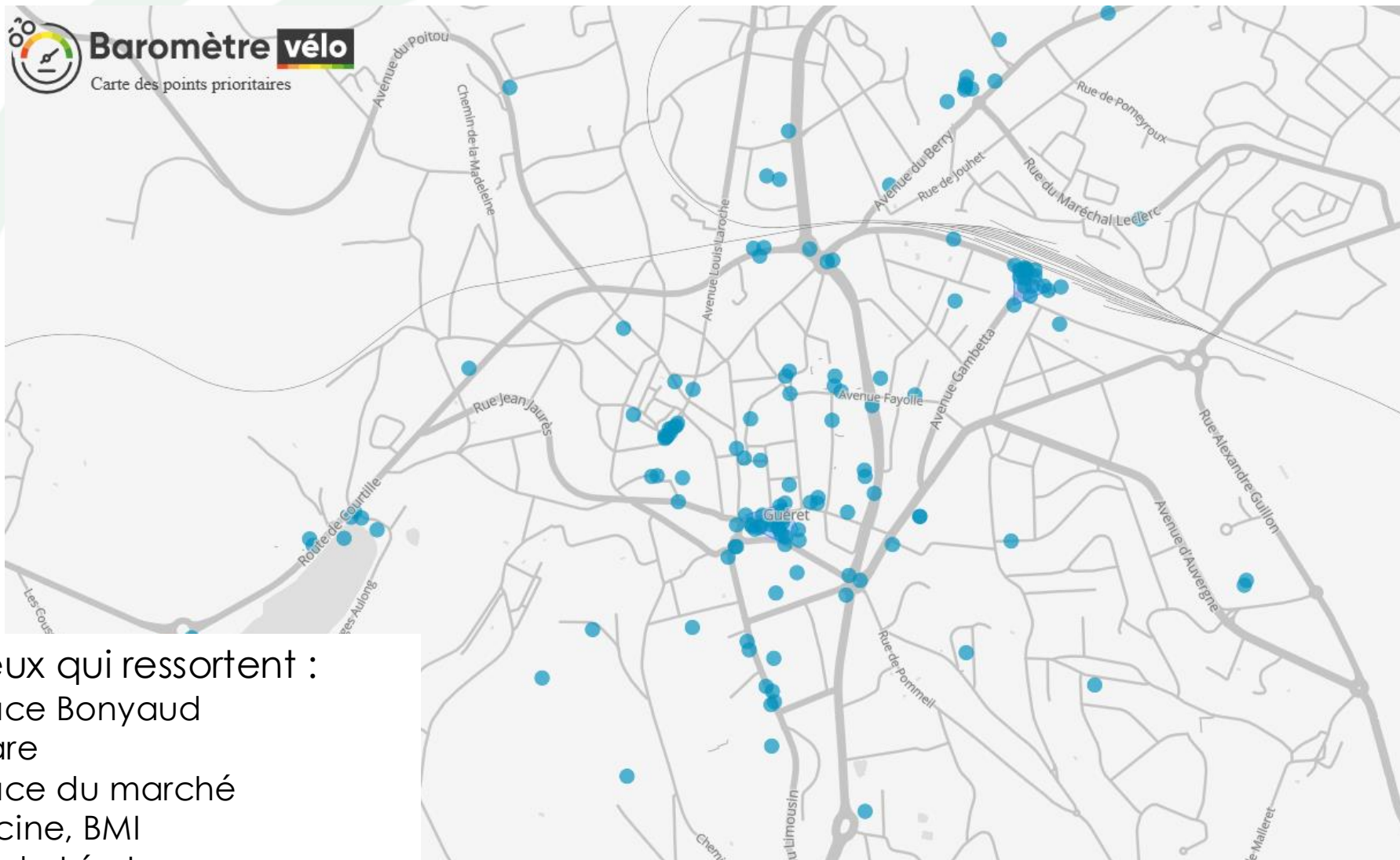
Financements

- 720 000€HT de travaux sur 2024-2026
- Dont :
 - 420 000€ de subventions
 - 300 000€ de reste à charge

Baromètre vélo FUB

- Le nombre de contributeur augmente
- Le sentiment de sécurité s'améliore un peu
- L'implication des collectivités s'améliore un peu
- Le lien avec les communes limitrophes s'améliore
- Les doubles sens en centre-ville ont été appréciés et amènent du confort
- Les usagers sont de plus en plus écoutés

1 - Stationnements vélos



Lieux qui ressortent :

Place Bonyaud

Gare

Place du marché

Piscine, BMI

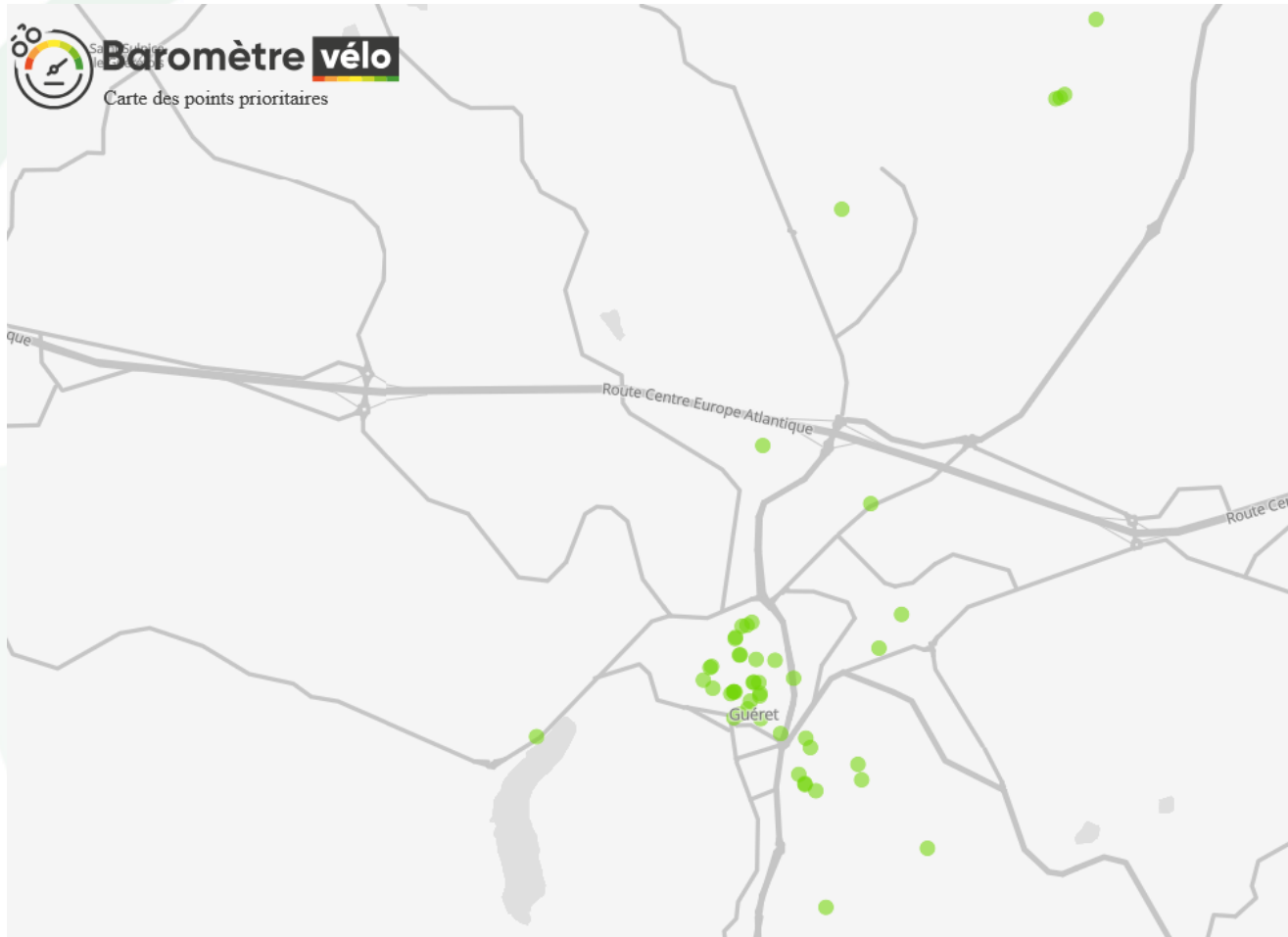
Stade Léo Lagrange

Hôpital

Centre commercial Leclerc

Courville

Points améliorés



Zone 30 en centre-ville et double sens cyclable
Rue de Pommeil
Ralentisseur à Favard
Piste cyclable St Fiel

Part modale vélo à Guéret

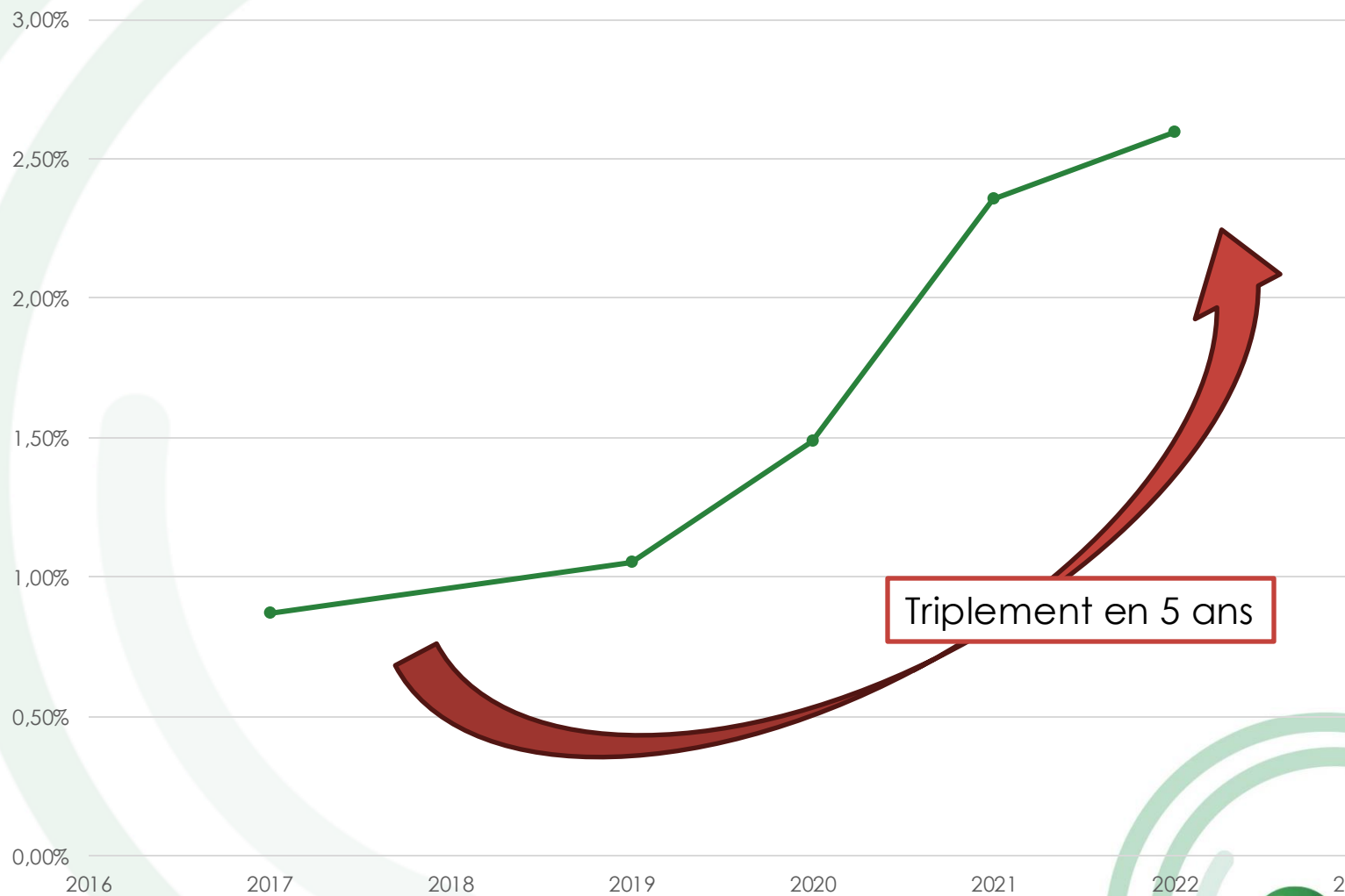


Schéma vélo de l'agglomération du Grand Guéret

Voté en mai 2024



L'Agglo autorité organisatrice des mobilités

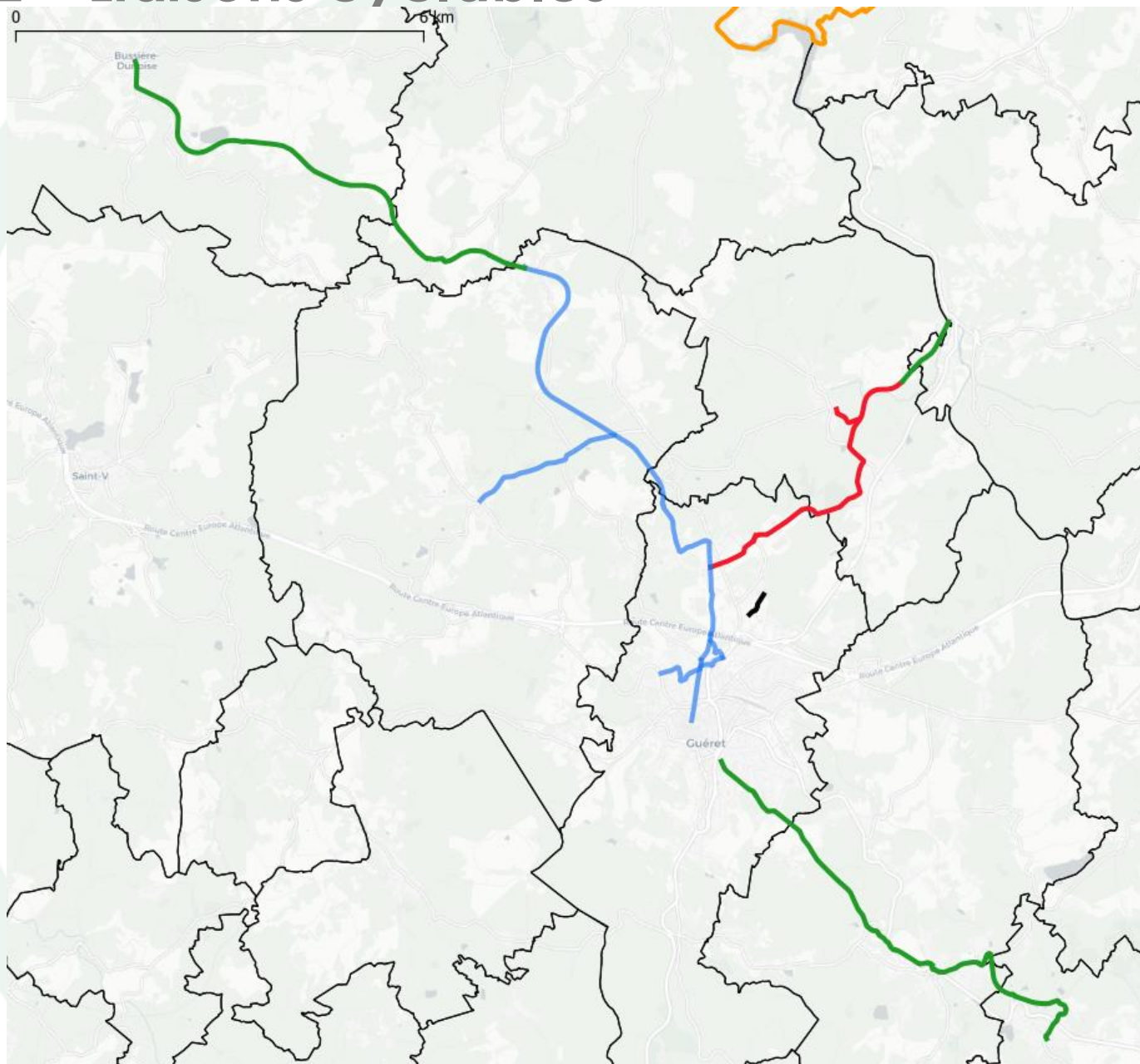
- Faciliter les déplacements du quotidien
- Proposer des alternatives à la voiture individuelle
- L'Agglo a répondu à un appel à projets de l'Ademe, A Vélo 2, dont l'objectif est de soutenir les territoires peu denses dans la planification, l'expérimentation, l'évaluation et l'animation de politique cyclables.
- Le programme a été lancé en 2023 avec pour objectif de construire sur Guéret et sa périphérie un parcours de liaisons douces ainsi que des équipements pour développer l'usage du vélo.




5 axes de travail

1. Aménagement de liaisons cyclables entre Guéret et les communes limitrophes
2. Etudes d'aménagements cyclables dans Guéret
3. Développement de l'offre de stationnement vélo
4. Promotion de l'usage du vélo comme mode de déplacement au quotidien
5. Apprentissage du vélo à l'école



2 – Liaisons cyclables



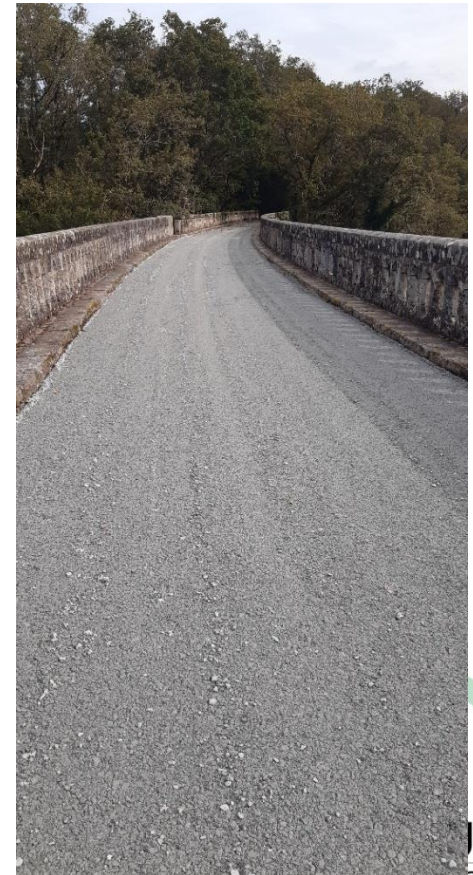
- 2024 
- 2025 
- 2026 



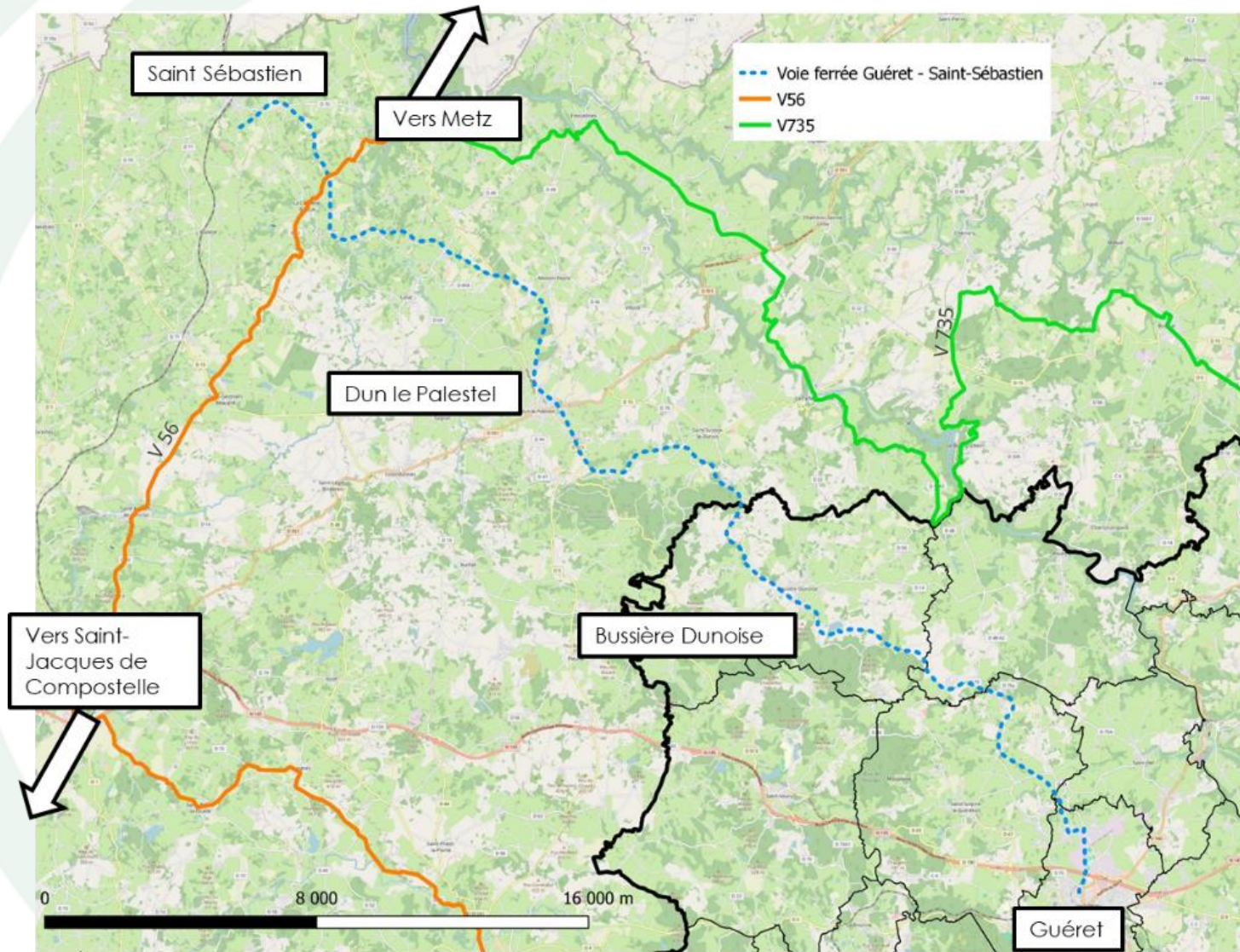
2 – Liaison Guéret - Saint-Fiel

Travaux effectués en 2024

Améliorations prévues en 2026



2 – La Ferroverte



2 – Liaison Guéret – Bussière-Dunoise



Aménagement d'une véloroute entre Guéret et Bussière-Dunoise

sur l'ancienne voie ferrée Guéret - Saint-Sébastien

1ère phase des travaux effectués par l'entreprise COLAS :

 Juin à septembre 2025

 Guéret - Theix



TRIPS - Ne pas jeter sur la voie publique



cofinancé par :



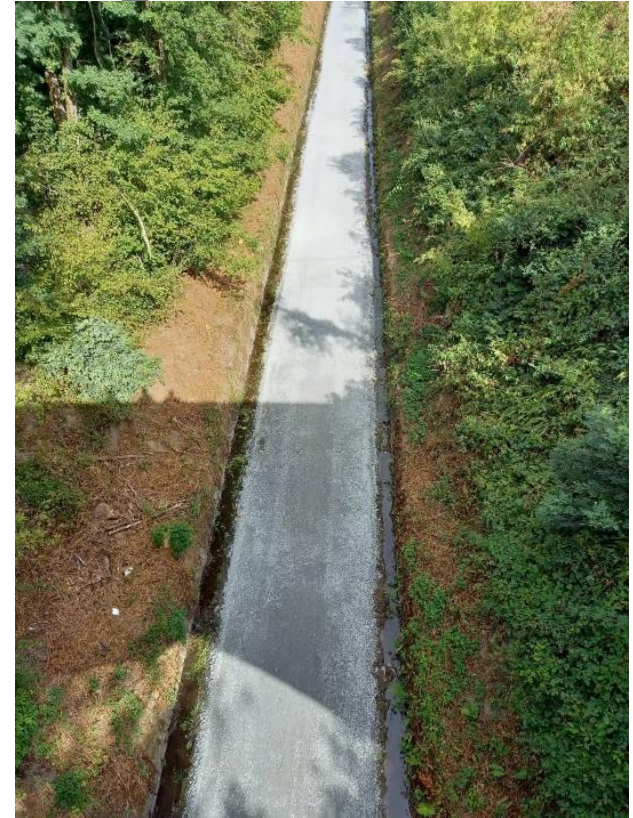
Renseignements :
Service Aménagement du territoire
 06 16 49 20 53



2 – Liaison Guéret – Bussière-Dunoise

Tranche N°1 en 2025 : Guéret – gare de Theix

Tranche N°2 en 2026 : jusqu'au bourg de Bussière

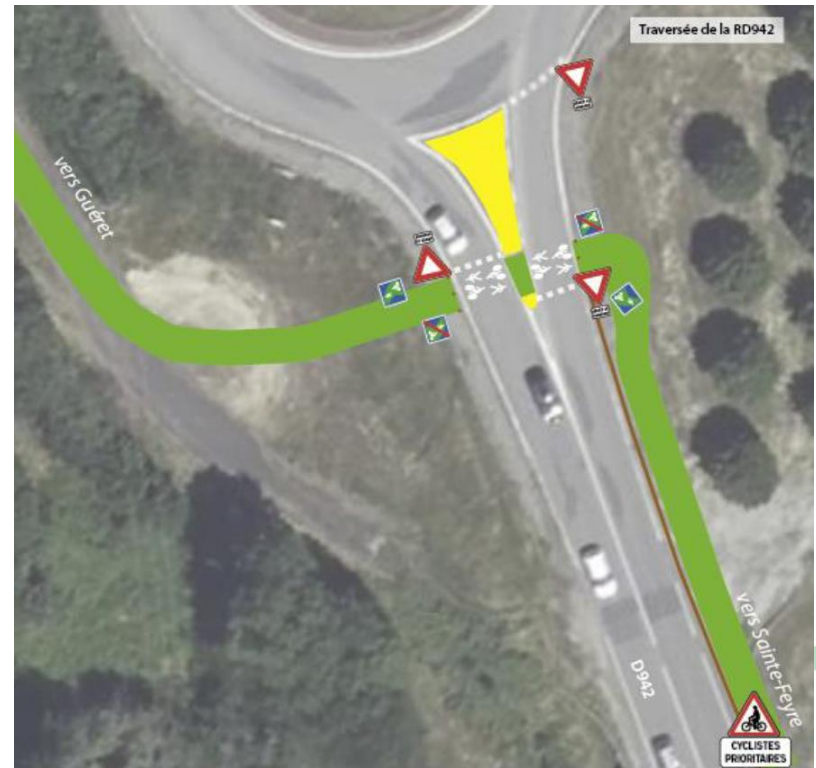


2 – Liaison Guéret – Bussière-Dunoise



3 – Etude Guéret – Sainte-Feyre

Etudes et permis de voirie en cours
Subventions obtenues

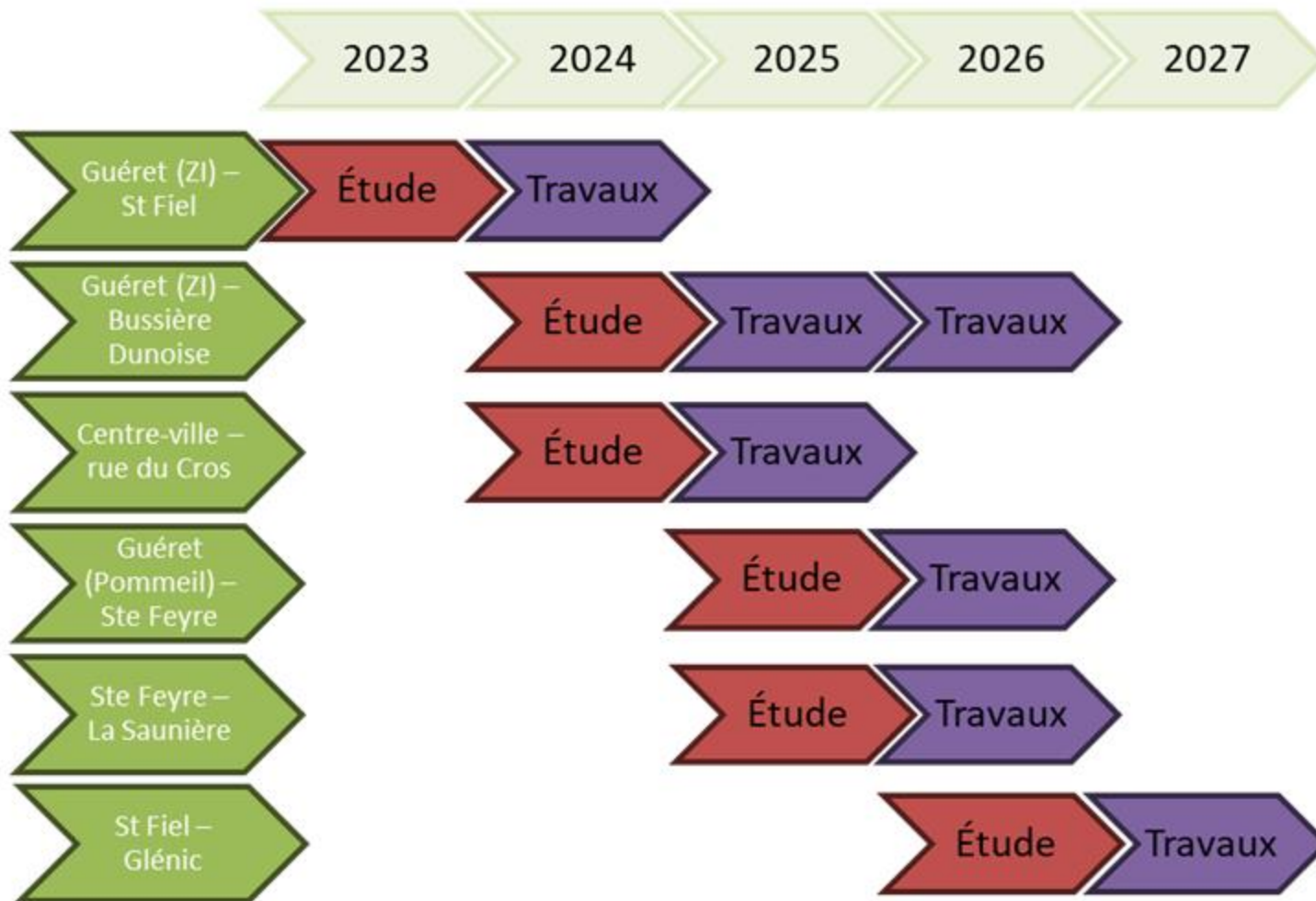


3 –Centre-ville de Guéret – collège Martin Nadaud

Solution préconisée par le cabinet IRIS Conseil, mandaté par la Ville de Guéret : Chaussée à Voie Centrale Banalisée (Chaucidou) sur l'avenue Louis Laroche, marquages au sol et panneaux M12, élargissement de l'allée de la Pigue



3 – Etudes



1 - Stationnements vélos

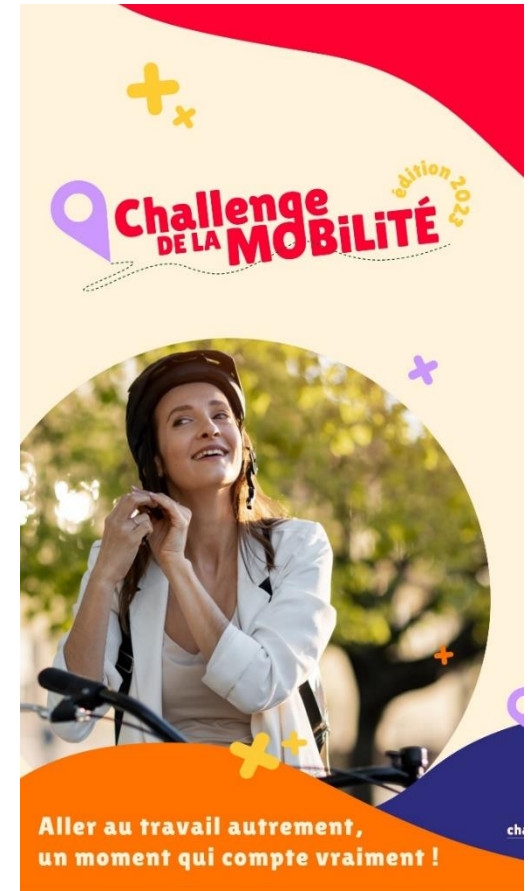
- 35 supports vélos installés ou en cours d'installation, notamment place Bonyaud
- 1 abri vélo au siège de l'Agglo
- Consignes vélos devant la gare – 1 en gare de Montaigut en 2026
- 6 Abris vélos devant les établissements scolaires en 2026



4 - Promotion



Campagnes de pub sur les abribus pour encourager les déplacements à vélo au quotidien



5 - Savoir Rouler à Vélo

8 classes en 2024 - 8 classes en 2025

Cofinancement : FUB (Génération Vélo) – agglo - communes



Reconduction en 2026 avec cofinancement agglo - communes

Mobilité - Recyclabulle

Remise en selle (vélo école adulte)

Réparation et revente de vélo

Apprentissage de la mécanique vélo



Location VAE longue durée – MEF 23

Et si vous passiez
au vélo électrique ?

En partenariat avec la **MEF**
Mission de l'énergie et de la formation

l'Agglo vous propose un service de location
de vélo à assistance électrique afin de vous
aider à tester ce mode de déplacement

Tarifs

grand public
45 € PAR MOIS
ou 12 € / semaine

solidaire
25 €* PAR MOIS
ou 7 € / semaine
jusqu'à 3 mois
* sur critères sociaux

Réservation :
05 55 41 72 76

Offre réservée aux habitants de
l'agglomération du Grand Guéret
sous conditions et selon disponibilité
des vélos

L'Agglo
Grand Guéret
Communauté

www.agglo-grandgueret.fr

map | ums | OSE | Mob'in | RARE | Avenir Alpes | CEE

Conception : Service communication du Grand Guéret - Créatifs éléments graphiques : Filäuperstar, Freepik.com - IFNS

Opération débutée en juin 2025

- 60 locations semaine
- Distance parcourue : 2631 km
- Répartition des usagers :
 - 50% bénéficiaires de tarifs sociaux
 - 50% grand public

Poursuite en 2026 avec possibilité
d'aide à l'achat après une location

