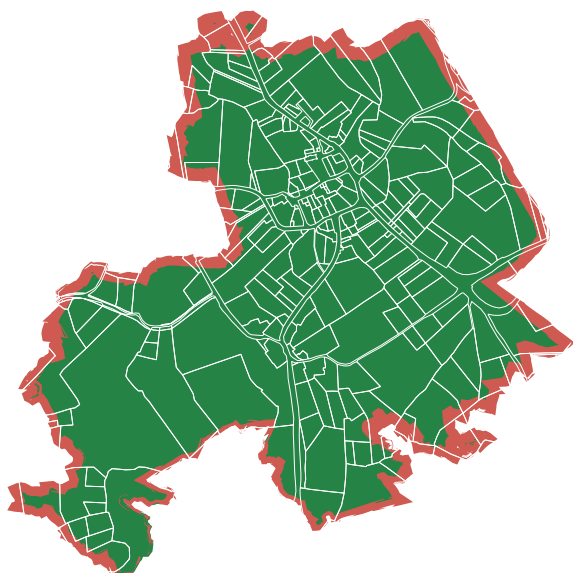


**GRAND  
GUÉRET**  
Communauté  
d'Agglomération



# REVISION DE LA CARTE COMMUNALE

Commune de Saint-Léger-le-  
Guérétois

**3**

## **PLAN DES SERVITUDES D'UTILITE PUBLIQUE**

### PRESCRIPTION

Délibération du Conseil Municipal du 30 août 2016

### APPROBATION DU PROJET

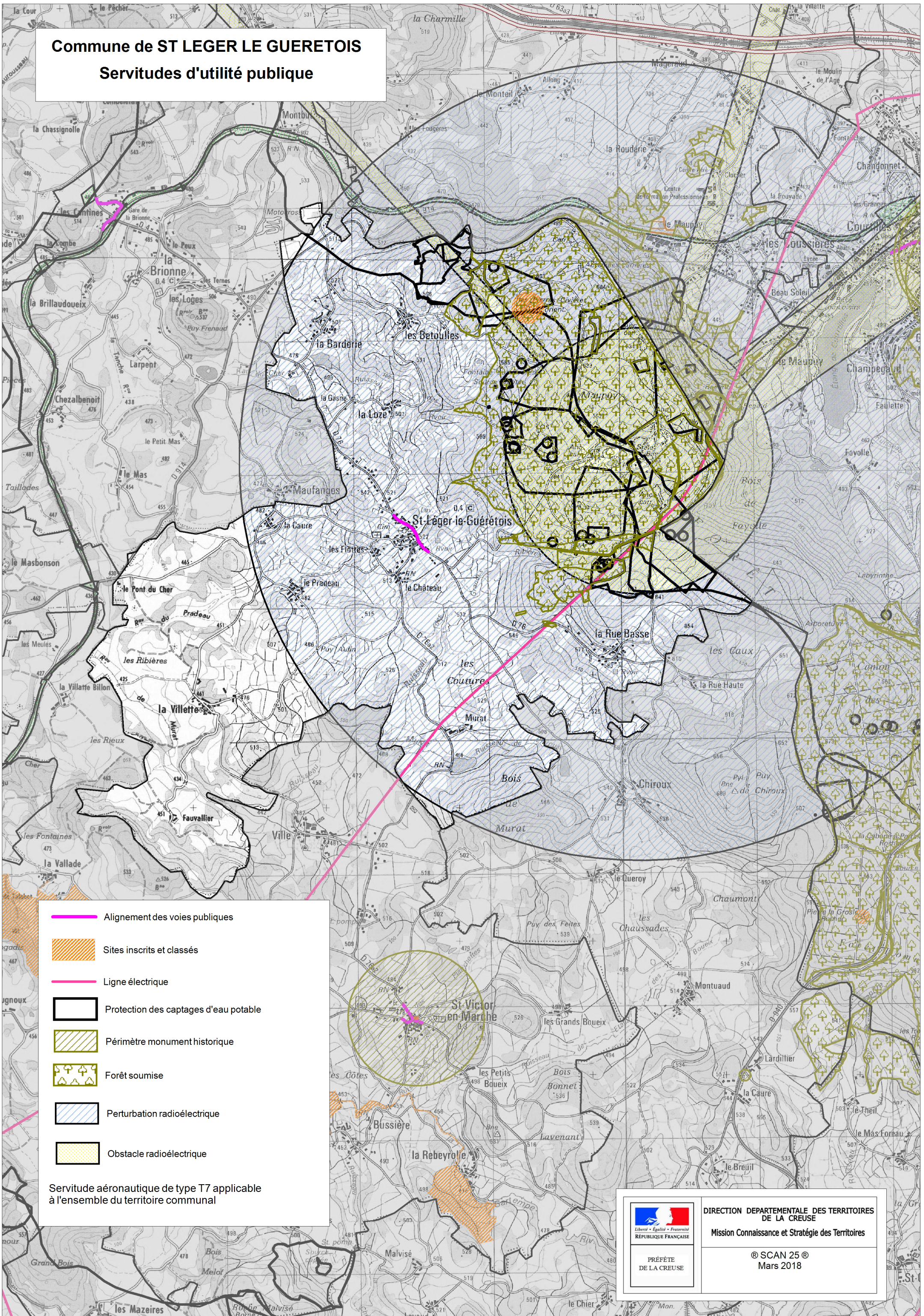
Délibération du Conseil Municipal du .....








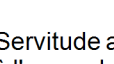
### CO-APPROBATION DU PROJET

Arrêté préfectoral n° ... du .....

# Commune de ST LEGER LE GUERETOIS

## Servitudes d'utilité publique



-  Alignement des voies publiques
  -  Sites inscrits et classés
  -  Ligne électrique
  -  Protection des captages d'eau potable
  -  Périmètre monument historique
  -  Forêt soumise
  -  Perturbation radioélectrique
  -  Obstacle radioélectrique
- Servitude aéronautique de type T7 applicable à l'ensemble du territoire communal

 LIBERTÉ • ÉGALITÉ • FRATERNITÉ RÉPUBLIQUE FRANÇAISE	DIRECTION DÉPARTEMENTALE DES TERRITOIRES DE LA CREUSE Mission Connaissance et Stratégie des Territoires
	PRÉFÈTE DE LA CREUSE
© SCAN 25 © Mars 2018	

Liste des servitudes d'Utilité Publique			
Catégorie de servitude	Servitude	Acte	Gestionnaire
<b>A1</b> Servitude des forêts relevant du régime forestier	Forêt communale de Saint-Léger-le-Guéretois d'une surface totale de 13,0560 ha	Arrêté du Préfet de Région en date du 14/12/2015	<b>ONF - Agence Régionale Limousin</b> 40-42 av. des Benedictins 87000 LIMOGES
	Forêt sectionale du Bourg et Les Flottes d'une surface totale de 15,2153 ha		
	Forêt sectionale du Maupuy d'une surface totale de 281,6355 ha		
<b>AC2</b> Servitude pour la protection des monuments historiques (sites inscrits et classés)	Site classé du Groupe de Rochers entassés dits "des Pierres Civières"	Arrêté du 16/02/1933	<b>DREAL Nouvelle-Aquitaine</b> Site de Limoges 22 rue des pénitents blancs Immeuble Pastel CS 53218 87032 LIMOGES Cedex
<b>AS1</b> Servitude relative à la protection des eaux potables	Captage Maupuy Aile Sud-Est (arrêté n°2015 182-10)	Arrêté du 01/07/2015	<b>ARS Nouvelle-Aquitaine</b> <b>Délégation départementale de la Creuse</b> Pôle Santé Environnementale 28 avenue d'Auvergne 23000 GUERET
	Captage Bétouilles (arrêté n°2009-0246)	Arrêté du 02/03/2009	
	Captage Maupuy Aile Nord-Ouest 11 (arrêté n°2015 182-06)	Arrêté du 01/07/2015	
	Captage Maupuy Aile Nord-Ouest 12 (arrêté n°2015 182-07)	Arrêté du 01/07/2015	
	Captage "Les Coussières 1 à 3" (arrêté n°2009-0245)	Arrêté du 02/03/2009	
	Captage "Maupuy Aile Nord-Ouest 8" (arrêté n°2015 182-05)	Arrêté du 01/07/2015	
	Captage "Maupuy Aile Nord-Ouest 4, 5 et 6" (arrêté n°2015 182-04)	Arrêté du 01/07/2015	
	Captage "Maupuy Aile Sud-Ouest 1" (arrêté n°2015 182-08)	Arrêté du 01/07/2015	
	Captage "Maupuy Aile Sud-Ouest 2" (arrêté n°2015 182-09)	Arrêté du 01/07/2015	
	Captage "Maupuy Aile Nord-Est" (arrêté n°2001-1530)	Arrêté du 15/11/2001	
	Captage "Les Bétouilles" (sans DUP)		
	Captage "La Loze" (sans DUP)		
	Captage "Le Bourg" (sans DUP)		
	Captage "La Rue Basse" (sans DUP)		
Captage "Pierres Civières" (arrêté n°2009-00245)	Arrêté du 02/03/2009		
Captage "Gartempe" (arrêté n°2014 295-04)	Arrêté du 22/10/2014		
<b>EL7</b> Servitude relative à l'alignement des voies publiques	Voie RD n°76	Approbation 12/09/1939	<b>Conseil Départemental de la Creuse</b> - Pôle Aménagement et Transports - Direction de la Maîtrise d'Ouvrage et du Secrétariat Général - Service Foncier, Domanial et Gestion Immobilière Hotel du Dpt - BP 250 - 23011 GUERET Cedex

<p><b>I4</b> Servitude au voisinage d'une ligne électrique aérienne ou souterraine</p>	<p>LIAISON AERIENNE 90KV NO 1 CHATELUS-GUERET</p>	<p>Arrêté spécifique à chaque ouvrage</p>	<p><b>RTE - Groupe Maintenance Réseaux MASSIF CENTRAL OUEST</b> 5 rue Lavoisier - ZAC de Baradel - BP 401 - 15004 Aurillac</p>
<p><b>PT1</b> Servitudes de protection contre les perturbations électromagnétiques</p>	<p>Station SAINT-LEGER-LE-GUERETOIS/SIGNA 0230130010</p>	<p>02/08/1977</p>	<p><b>ANFR/DGNF/SIS</b> Technopole de Brest Iroise - ZA du Vernis 265, rue Pierre Rivoalon - CS 13829 29238 - BREST CEDEX 3</p>
<p><b>PT2</b> Servitudes de protection contre les obstacles</p>	<p>Station SAINT-LEGER-LE-GUERETOIS/SIGNA 0230130010</p>	<p>10/08/1973</p>	<p><b>TDF-DO Bordeaux</b> 91 rue Fustel de Coulanges 87000 LIMOGES</p>
<p><b>PT2LH</b> Servitudes de protection contre les obstacles pour une liaison hertzienne</p>	<p>Station SAINT-LEGER-LE-GUERETOIS/SIGNA 0230130010</p>	<p>10/08/1973</p>	<p>ORANGE DELEGATION REGIONALE DU LIMOUSIN</p>
<p><b>T7</b> Servitudes aéronautiques à l'extérieur des zones de dégagement concernant des installations particulières</p>	<p>Servitude applicable à l'ensemble du territoire communal</p>	<p>Pas d'acte spécifique - application directe du texte réglementaire</p>	<p><b>SNIA Pôle de Bordeaux</b> Aéroport - Bloc technique BP 60284 33697 MERIGNAC Cedex</p>